

---

# 使用说明书

---

带消声器的排气节流阀

型式

ASN2-M5~04

---

---

---

---

---

---

---

---

SMC 株式会社

# 带消声器的排气节流阀

## 使用说明书

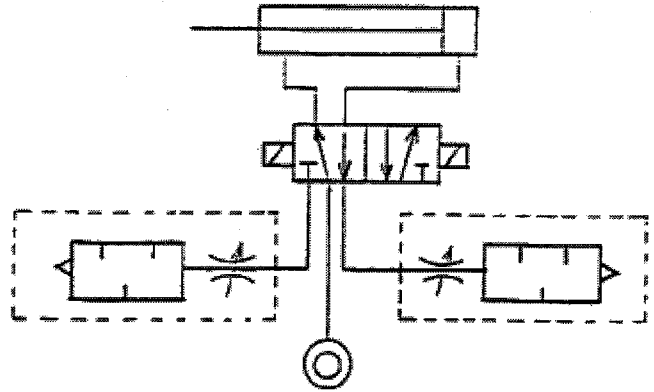
ASN2-M5~04

### 1. 使用方法

如图 1 所示，将本产品安装在电磁阀的排气接口（EXH 口）上，对排气进行节流，对气缸速度进行调整时加以使用。

将针阀向右转动时则气缸的速度变慢，向左转动则变快。

气缸速度的控制方式变为出口节流式。



### 2. 使用方面的注意事项

(1) 使用中位止回阀或先导式单向阀的回路，则因动作不良而无法使用。详情请参照图 2 和图 3。

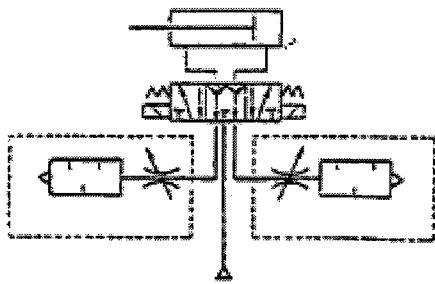


图 2

中位止回阀

(VF66○○, VS7-6-FPG, VS7-8-FPG)

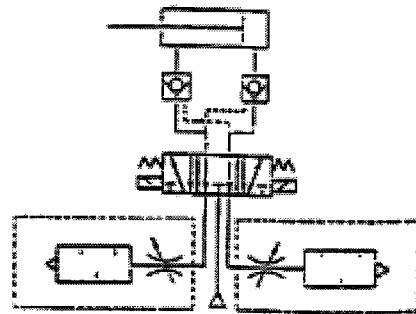


图 3

在执行元件与电磁阀之间，有先导式单向阀的回路

(XTO-1239-02-04)

(XTO-1719-06-10)

(2) 在电磁阀的 SUP 接口上, 使用 SMC 所生产的快插式弯管接头 (KQH) 时, 无法安装的电磁阀如下表所示。

◎可安装    无法安装

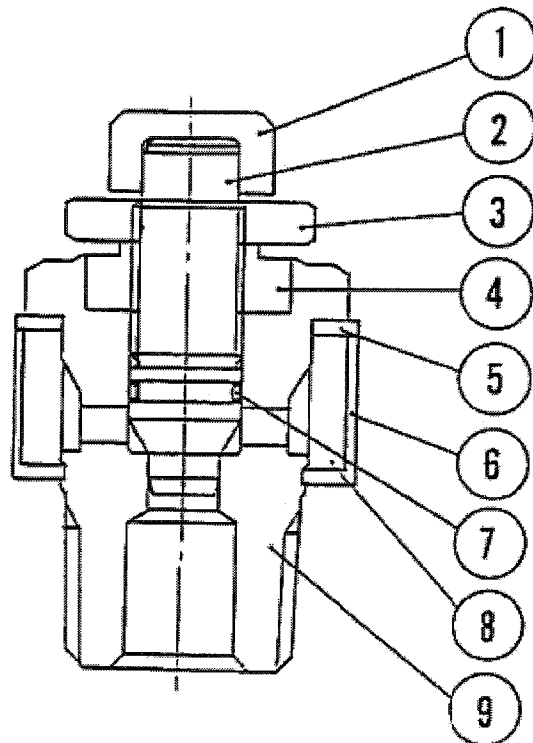
管接头	快插式弯管接头 KQH				
	Φ4	Φ6	Φ8	Φ10	Φ12
ASN2-M5	◎	VZ202 VZ110 VZ3020			
ASN2-01	◎	◎	VZ520 VZA502 VZ4020		
ASN2-02			◎		
ASN2-03			◎		
ASN2-04					◎

(注) M5 ……如果使用微型管接头, 则除 VZ202 以外的规格均可安装。

### 3. 规格

保证耐压力	1.5 MPa
使用压力范围	0~1.0MPa
环境温度及使用流体温度	-5~60℃ (不得发生冻结)
使用流体	空气
管连接口径	M5×0.8, R 1/8~1/2

### 4. 结构



编号	名称
1	手柄
2	针阀
3	锁紧螺母
4	针阀导块
5	垫圈
6	消声盖板
7	O形圈
8	消声材料
9	阀座 B