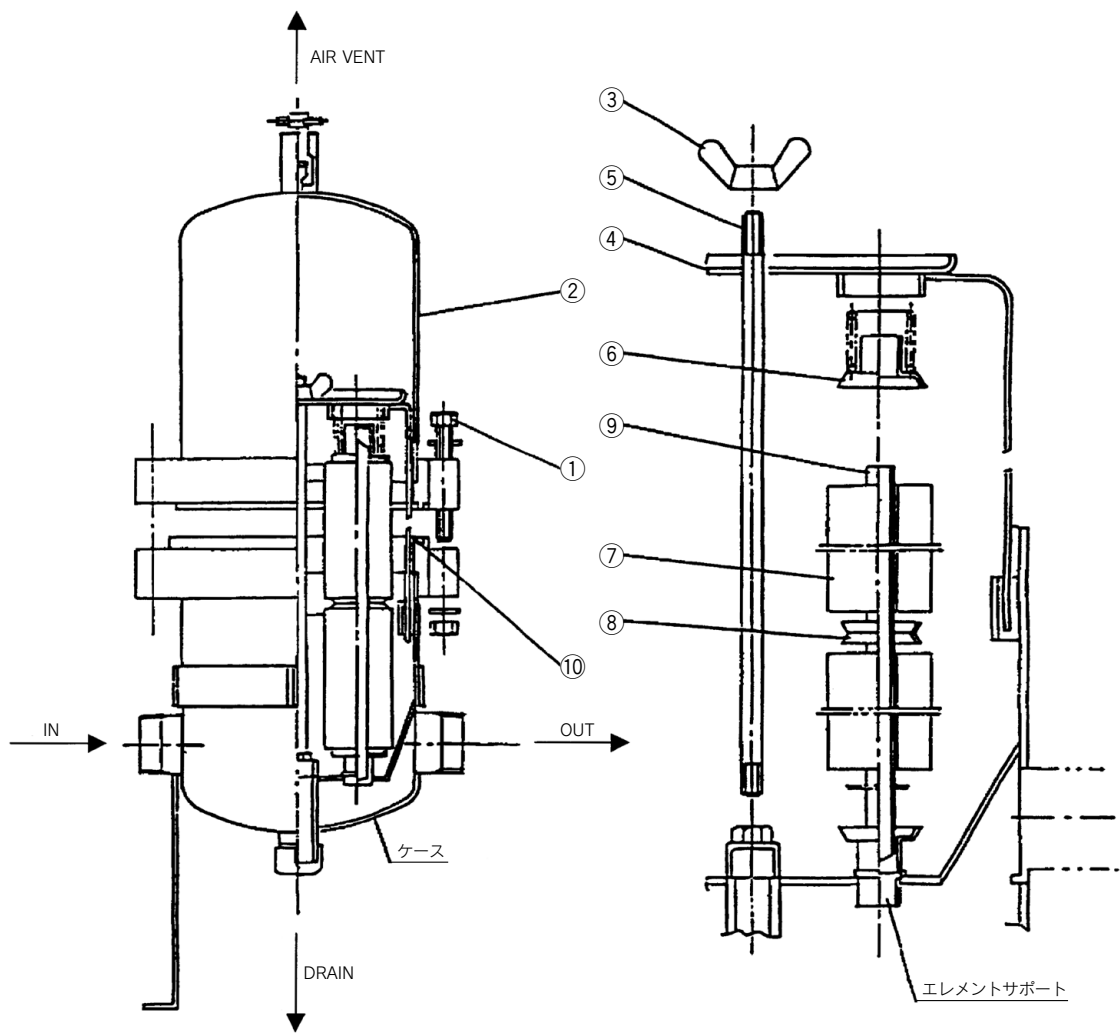


① フィルタ分解組立要領図



- ①六角ボルト・ナット・ワッシャー
- ②カバー
- ③蝶ナット
- ④エレメント押え板
- ⑤テンションボルト

- ⑥エレメント取付金具
- ⑦エレメント
- ⑧ジョイント
- ⑨エレメントガイド
- ⑩ガスケット

アクチュエータ
 モジュール
 圧力制御機器
 圧縮空気清浄化機器
 工業用フィルタ
 交換要領
 アクチュエータ
 モジュール
 圧力制御機器
 工業用フィルタ

2 カバー取外し

- ①入口、出口の弁を開いてください。
- ②ドレン弁を開いてフィルタ内の圧力を零にし、空気抜き弁を開いて内部の流体を全部排出してください。
- ③フィルタカバーとフィルタケースを締付けている六角ボルト、ナットを取外してください。
- ④カバーを取外してください。

3 エLEMENTの取外し方

- ①蝶ナットを取外してください。
- ②ELEMENT押え板を取外してください。
- ③ELEMENT取付け金具、ELEMENT、ジョイント、ELEMENTガイド順に取出してください。
ELEMENTガイドは無理に取出す必要はありません。
またELEMENT取付け金具を取出した後、図1の要領でELEMENTガイドを取出すことによりELEMENT、ジョイントを一括して取出すことができます。

注) ジョイントを必要としない場合もあります。

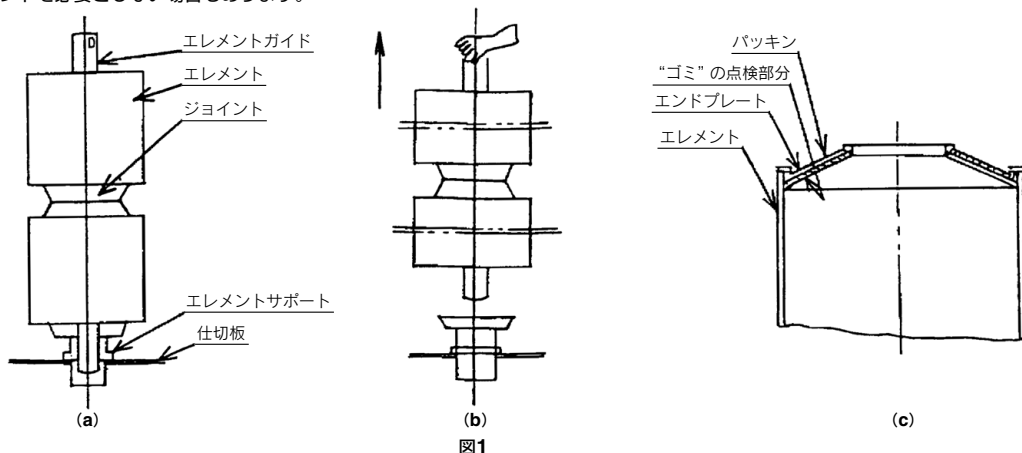


図1

4 エLEMENT洗浄方法

- ①ELEMENTをトリクレン、四塩化炭素、揮発油等の洗浄液に10~15分間浸してください。
- ②トリクレン液で超音波洗浄をしてください。(超音波洗浄不可能な場合は次の方法で洗浄してください。)
- ③ELEMENTを洗浄液より取出してELEMENT内外をブラシ(真鍮刷毛等の軟らかいもの)でよく洗ってください。
- ④再びELEMENTを液に入れて液を攪拌しELEMENT内部の汚れを落としてください。
- ⑤ELEMENTを取出して、内側より圧縮空気を吹き出し内部の汚れを表面に出してください。
- ⑥洗浄液中でELEMENTにブラシをかけ表面の汚れを落としてください。
- ⑦汚れがなくなるまで(④)以下を繰り返してください。
- ⑧ELEMENTを取出し内側より圧縮空気を吹き出してください。
- ⑨ELEMENTを清浄な水に浸し、水を攪拌してください。
- ⑩ELEMENTを水中より取出し内側から圧縮空気を吹きつけて内部の水分を吹きとばし乾燥してください。

注1) 洗浄液の取扱いは通気性のよい火気のない所でお願いします。

注2) 洗浄液が直接肌に触れぬ様にプラスチック又はゴム製手袋で取扱ってください。

注3) ELEMENTの洗浄を繰り返しても目詰まりが回復しない場合は当社工場で洗浄申し受けます。

5 エLEMENTの取付け方法

(清浄な環境で取扱ってください。)

- ① マイクロメッシュELEMENT [円筒およびプリーツ (球面パッキンを使用していないもの)] および焼結ELEMENTの場合はエンドプレートとパッキン間のゴミを必ず完全に除去してください。[図1の(c)参照]

注) テフロンパッキンを使用しているものはすべて交換してください。

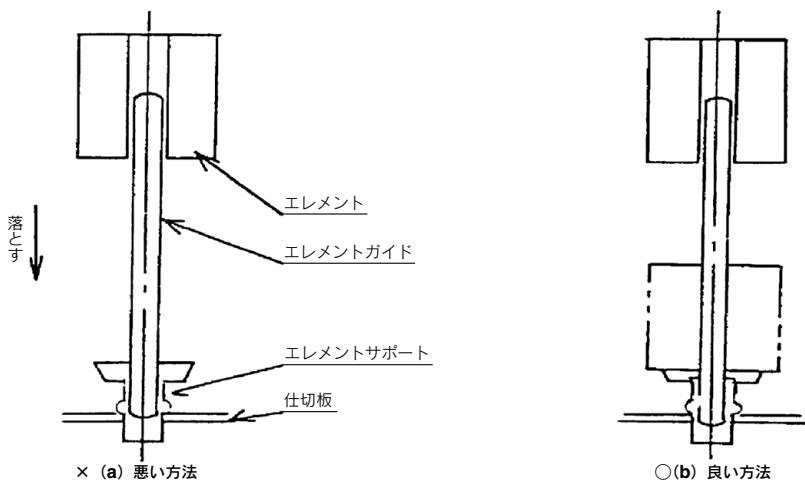
これは硬いため再度使用されるとシール不完全となりますので注意してください。

- ② ELEMENTガイドを取外した時は取付けてください。

- ③ ELEMENT、ジョイント、ELEMENT、ELEMENT取付け金具の順に同心になる様に正しく差込んでください。

注) ジョイントを必要としない場合もあります。

ELEMENTを取付ける時ELEMENTガイドの上端から落として組み込む様なことは避けてください。



× (a) 悪い方法

○ (b) 良い方法

※ ELEMENT重ね数が2~3段の場合はあらかじめELEMENTガイドにELEMENT、ジョイントをセットしたものをELEMENTサポートに取付ける事もできます。[図1参照 取出す時の逆の要領]

- ④ ELEMENT取付け金具を組み込んでください。

- ⑤ ELEMENT押え板を静かに取付けてください。

6 カバーの取付け方法

- ① ガasketの破損なきことを確認して所定の個所にセットしてください。

ガasketが破損している場合は新しい物と交換してください。

- ② カバーを所定の位置にセットしてください。

- ③ 六角ボルト、ナット、ワッシャを締め付けてください。

7 再起動およびエア抜き

シート面から圧力洩れのないことを確かめてから下記の運転方法の順序に入ってください。

- ① 運転にかかる前に配管系の弁の開閉、各接続部が完全にシールされているかを確認してください。

- ② 空気抜き弁を開いて流体を流し、容器内の空気が抜け切れたら空気抜き弁を閉じ本運転に入ってください。

注) 備考: 本フィルタはプレス成形の薄物部品を多用している関係上、清潔な手袋を使用しフィルタ取扱作業をする様お願いします。

アクチュエータ

モジュール
圧力制御機器

圧縮空気
清浄化機器

工業用
フィルタ

交換要領

アクチュエータ

モジュール
圧力制御機器

工業用
フィルタ