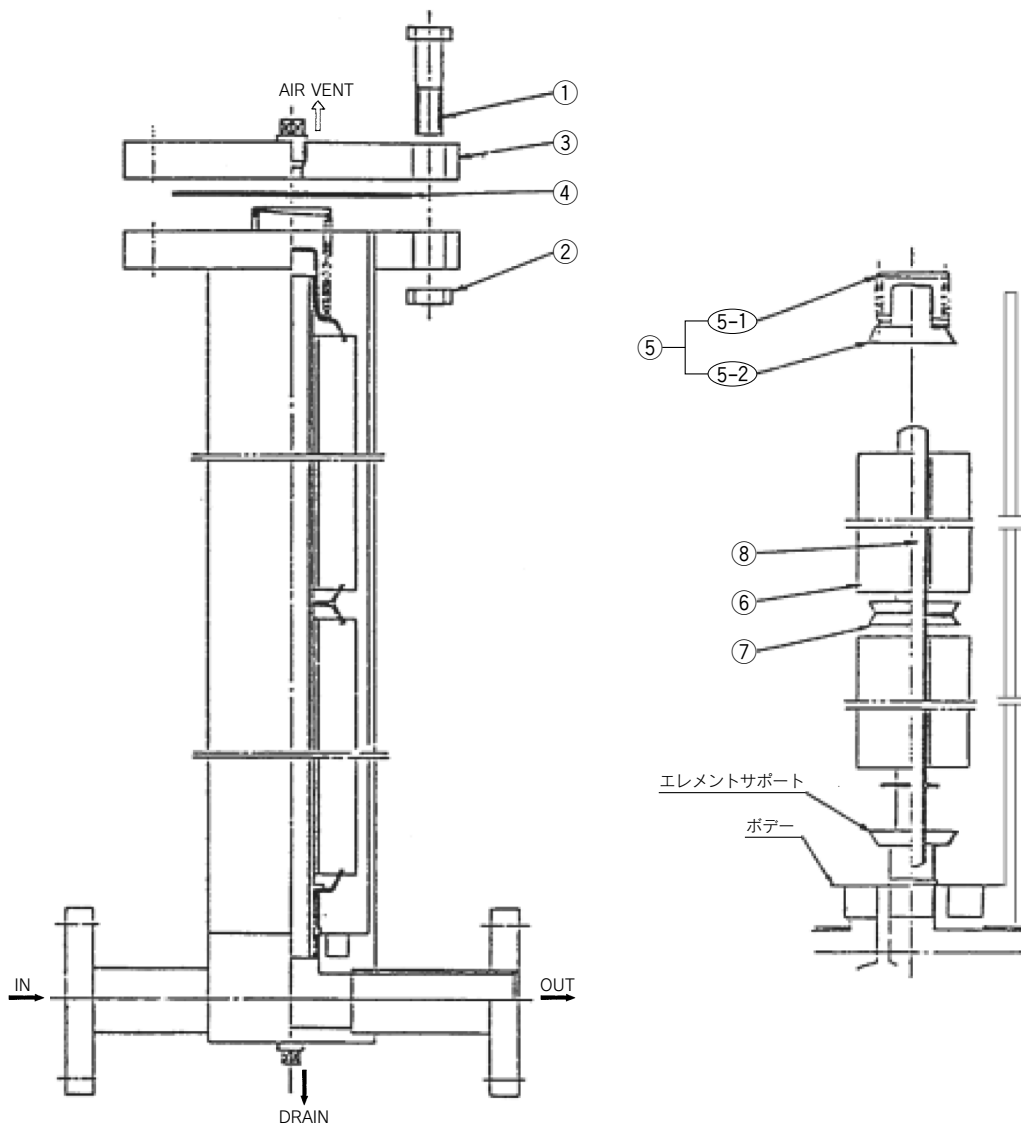


① フィルタ分解組立要領図



- | | | |
|--------|-------------|-----------|
| ①六角ボルト | ⑤エレメント取付金具 | ⑦ジョイント |
| ②六角ナット | ⑤-①スプリング | ⑧エレメントガイド |
| ③カバー | ⑤-②エレメントホルダ | |
| ④ガスケット | ⑥エレメント | |

2 オーバーホール

- ①目詰りにより差圧が上昇し、エレメント交換差圧(0.1MPa)に達したらエレメントを新品と交換してください。
- ②オーバーホール時のエレメントの取出し、取付けは次の順序で行ってください。

3 カバー取外し

- ①IN、OUTの弁を閉じてください。
- ②AIR VENT、DRAIN弁を開いてフィルタ内の圧力をゼロにし、内部の流体を全部排出してください。
- ③フィルタカバーとフィルタケースを締め付けている①②のボルト、ナットを最初平均に少しずつ緩めてゆき手でナットが廻るようになったら端から順にはずしてください。
- ④カバーとガスケットを取外してください。

4 エレメントの取外し方

- ①エレメント取付金具、エレメント、ジョイント、エレメントガイドの順に取出してください。
 - ②エレメントガイドは無理に取出す必要はありません。
 - ③またエレメントホルダを取出した後(図1)の要領でエレメントガイドを取出すことによりエレメント、ジョイントを一括して取出すことができます。
- 注) ジョイントを必要としない場合もあります。

5 エレメントの取付け方法

(清浄な環境で取扱ってください。)

- ①エレメントを取外した時ハニカムエレメント、ペーパーエレメント以外のエレメントはエンドプレートとパッキンの間にゴミが溜っているか否か確かめてください。【図1(c)参照】溜っている場合はきれいにしてください。
 - ②エレメントガイドを取外した時は取付けてください。
 - ③エレメント、ジョイント、エレメント、エレメント取付金具の順に同心になる様に正しく差し込んでください。
- 注) ジョイントを必要としない場合もあります。
エレメントを取付ける時エレメントガイドの上端から落として組込むような事は避けてください。

6 カバーの取付け方法

- ①ガスケットの破損なきことを確認して所定の個所にセットし①②のボルト、ナットをセットして体角状に均等に締め付けてください。
ガスケットが破損している場合は新しい物と交換してください。
- ②シート面から圧力洩れのない事を確かめてから2の運転方法の順序に従って本運転に入ってください。

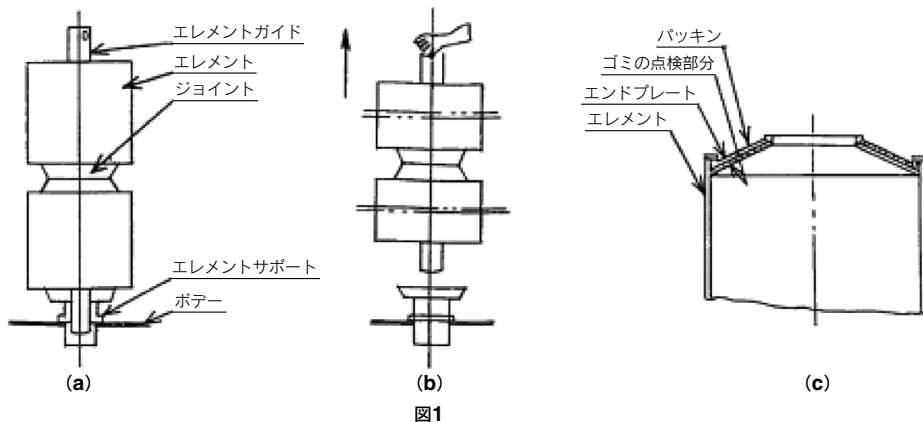


図1

アクチュエータ

モジュラ化圧力制御機器

圧縮空気清浄化機器

工業用フィルタ

交換要領

アクチュエータ

モジュラ化圧力制御機器

工業用フィルタ