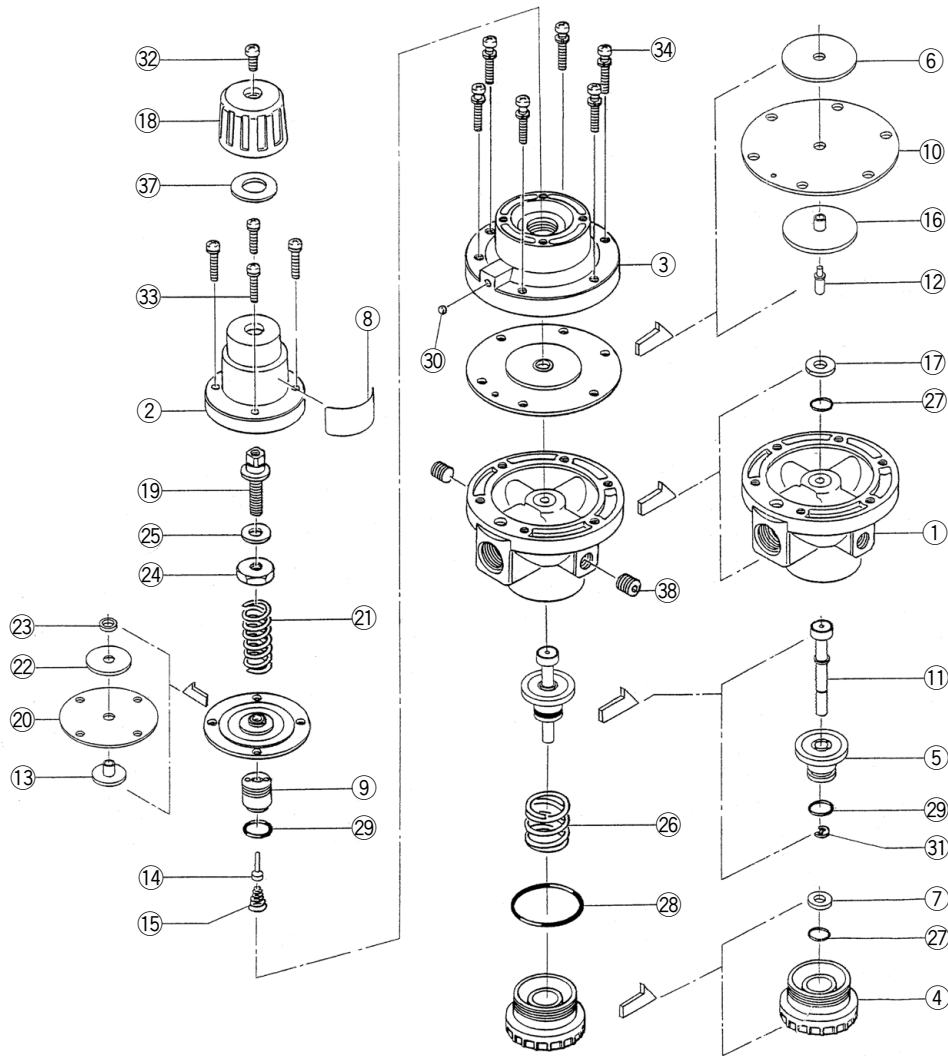


# AR425 分解図 1



## 構成部品

番号	名称	個数	備考
①	ボディ	1	クロメート処理
②	ボンネット	1	クロメート処理
③	チャンバ	1	クロメート処理
④	バルブガイド	1	クロメート処理
⑤	バルブ	1	ゴムライニング(HNBR)
⑥	ダイヤフラムシエル	1	亜鉛クロメート
⑦	"O"リング押え	1	クロメート処理
⑧	銘板	1	フル品番表示
⑨	弁座	1	
⑩	ダイヤフラム	1	
⑪	ステム	1	ゴムライニング(HNBR)
⑫	ロッド	1	
⑬	ダイヤフラム押え	1	
⑭	パイロットバルブ	1	ゴムライニング(HNBR)
⑮	バルブスプリング	1	
⑯	ダイヤフラム押え	1	
⑰	"O"リング押え	1	クロメート処理
⑱	ハンドル	1	

番号	名称	個数	備考
⑲	調整ねじ	1	亜鉛クロメート
⑳	ダイヤフラム	1	
㉑	調圧スプリング	1	亜鉛クロメート
㉒	ダイヤフラム受け	1	クロメート処理
㉓	座金	1	
㉔	調圧スプリング押え	1	亜鉛クロメート
㉕	パッキン	1	
㉖	バルブスプリング	1	
㉗	"O"リング	2	JIS B2401 P5
㉘	"O"リング	1	JIS B2401 G35
㉙	"O"リング	2	JIS B2401 P10
㉚	スチールボール	1	φ4
㉛	E型止め輪	1	JIS B2805 4
㉜	十字穴付ナベ小ねじ	1	M5×0.8×8 黒色亜鉛クロメート
㉝	十字穴付ナベ小ねじ	4	M4×0.7×16(セムス)ニッケルめっき
㉞	十字穴付ナベ小ねじ	6	M5×0.8×22(セムス)ニッケルめっき
㉟	鉄磨平座金	1	φ10.5×φ20×1.2 亜鉛クロメート
㊱	六角穴付プラグ	2	R(PT) 1/4 ニッケルめっき

アクチュエータ

モジュラフォーマ  
圧力制御機器

圧縮空気  
清浄化機器

工業用  
フィルタ

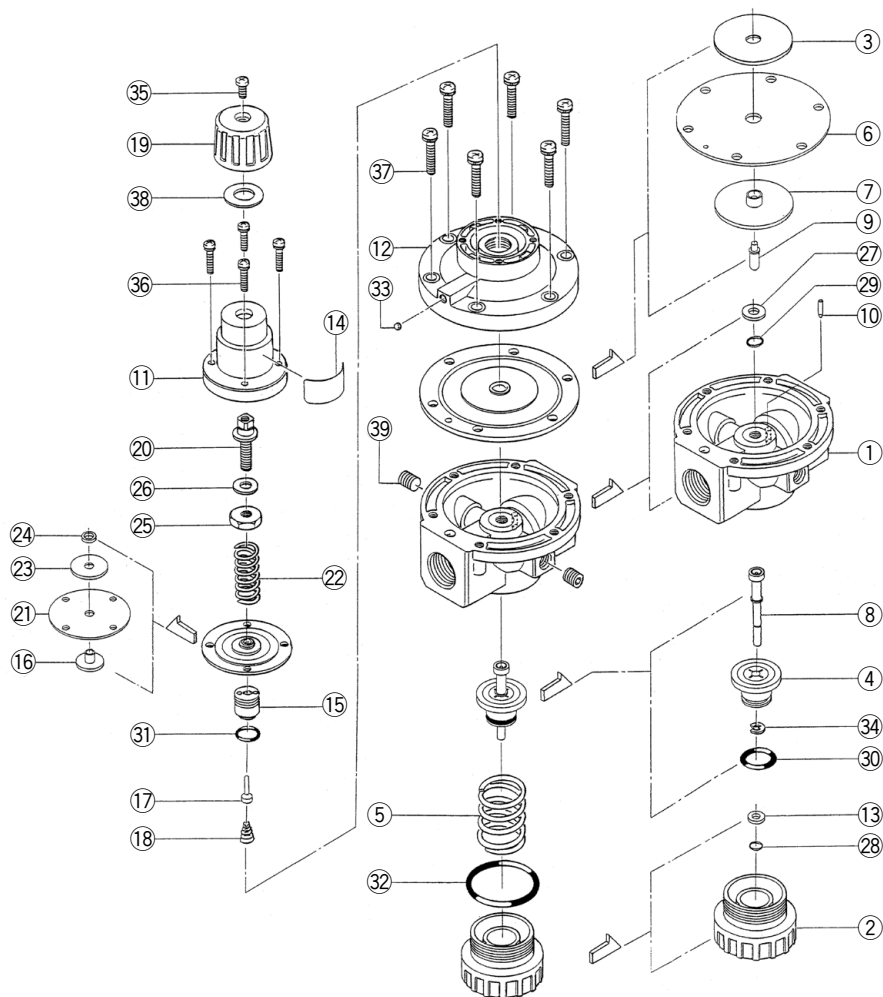
交換要領

アクチュエータ

モジュラフォーマ  
圧力制御機器

工業用  
フィルタ

# AR625 分解図 2

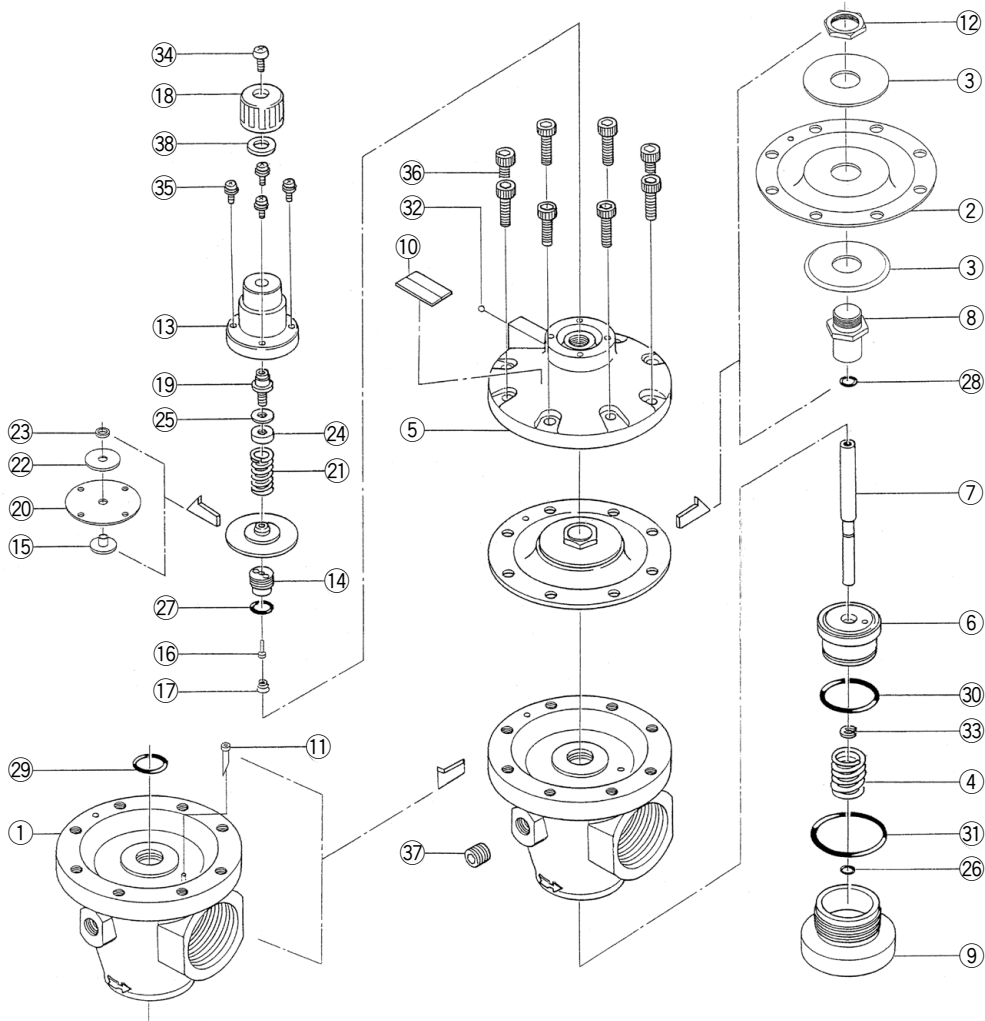


## 構成部品

番号	名称	個数	備考
①	ボディ	1	クロメート処理
②	バルブガイド	1	クロメート処理
③	ダイヤフラム受け	1	亜鉛クロメート
④	バルブ	1	ゴムライニング(HNBR)
⑤	バルブスプリング	1	
⑥	ダイヤフラム	1	
⑦	ダイヤフラム押え	1	
⑧	ステム	1	ゴムライニング(HNBR)
⑨	ロッド	1	
⑩	静圧管	1	
⑪	ボンネット	1	クロメート処理
⑫	チャンバ	1	クロメート処理
⑬	"O"リング押え	1	クロメート処理
⑭	銘板	1	フル品番表示
⑮	弁座	1	
⑯	ダイヤフラム押え	1	
⑰	パイロットバルブ	1	ゴムライニング(HNBR)
⑱	バルブスプリング	1	
⑳	調整ねじ	1	亜鉛クロメート

番号	名称	個数	備考
㉑	ダイヤフラム	1	
㉒	調圧スプリング	1	亜鉛クロメート
㉓	ダイヤフラム受け	1	クロメート処理
㉔	座金	1	
㉕	調圧スプリング押え	1	亜鉛クロメート
㉖	パッキン	1	
㉗	"O"リング押え	1	クロメート処理
㉘	"O"リング	1	JIS B2401 P5
㉙	"O"リング	1	JIS B2401 P6
㉚	"O"リング	1	JIS B2401 P16
㉛	"O"リング	1	JIS B2401 P10
㉜	"O"リング	1	JIS B2401 G40
㉝	スチールボール	1	φ4
㉞	E型止め輪	1	JIS B2805 4
㉟	十字穴付ナベ小ねじ	1	M5×0.8×8 黒色亜鉛クロメート
㊱	十字穴付ナベ小ねじ	4	M4×0.7×16(セムス) ニッケルめっき
㊲	十字穴付ナベ小ねじ	6	M6×1×22(セムス) ニッケルめっき
㊳	鉄磨平座金	1	φ10.5×φ20×1.2 亜鉛クロメート
㊴	六角穴付プラグ	2	R(PT)1/4 ニッケルめっき

# AR825 分解図 3



## 構成部品

番号	名称	個数	備考
①	ボディ	1	クロメート処理
②	ダイヤフラム	1	
③	ダイヤフラムシェル	2	亜鉛クロメート
④	バルブスプリング	1	
⑤	チャンバ	1	クロメート処理
⑥	バルブ	1	ゴムライニング(HNBR)
⑦	ステム	1	
⑧	ダイヤフラムシェル押え	1	
⑨	バルブガイド	1	クロメート処理
⑩	銘板	1	フル品番表示
⑪	静圧管	1	
⑫	セットナット	1	
⑬	ボンネット	1	クロメート処理
⑭	弁座	1	
⑮	ダイヤフラム押え	1	
⑯	パイロットバルブ	1	ゴムライニング(HNBR)
⑰	バルブスプリング	1	
⑱	ハンドル	1	
⑲	調整ねじ	1	亜鉛クロメート

番号	名称	個数	備考
⑳	ダイヤフラム	1	
㉑	調圧スプリング	1	亜鉛クロメート
㉒	ダイヤフラム受け	1	クロメート処理
㉓	座金	1	
㉔	調圧スプリング押え	1	亜鉛クロメート
㉕	パッキン	1	
㉖	"O"リング	1	JIS B2401 P7
㉗	"O"リング	1	JIS B2401 P10
㉘	"O"リング	1	
㉙	"O"リング	1	JIS B2401 P20
㉚	"O"リング	1	JIS B2401 P30
㉛	"O"リング	1	JIS B2401 G50
㉜	スチールボール	1	φ4
㉝	E型止め輪	1	太陽規格TE-23
㉞	十字穴付ナベ小ねじ	1	M5×0.8×8 黒色亜鉛クロメート
㉟	十字穴付ナベ小ねじ	4	M4×0.7×16(セムス) ニッケルめっき
㊱	六角穴付ボルト	8	M8×1.25×18 ニッケルめっき
㊲	六角穴付プラグ	2	R(PT) 1/4 ニッケルめっき
㊳	鉄磨平座金	1	φ10.5×φ20×1.2 亜鉛クロメート

アクチュエータ

モジュラフォーマ  
圧力制御機器

圧縮空気清浄化機器

工業用フィルタ

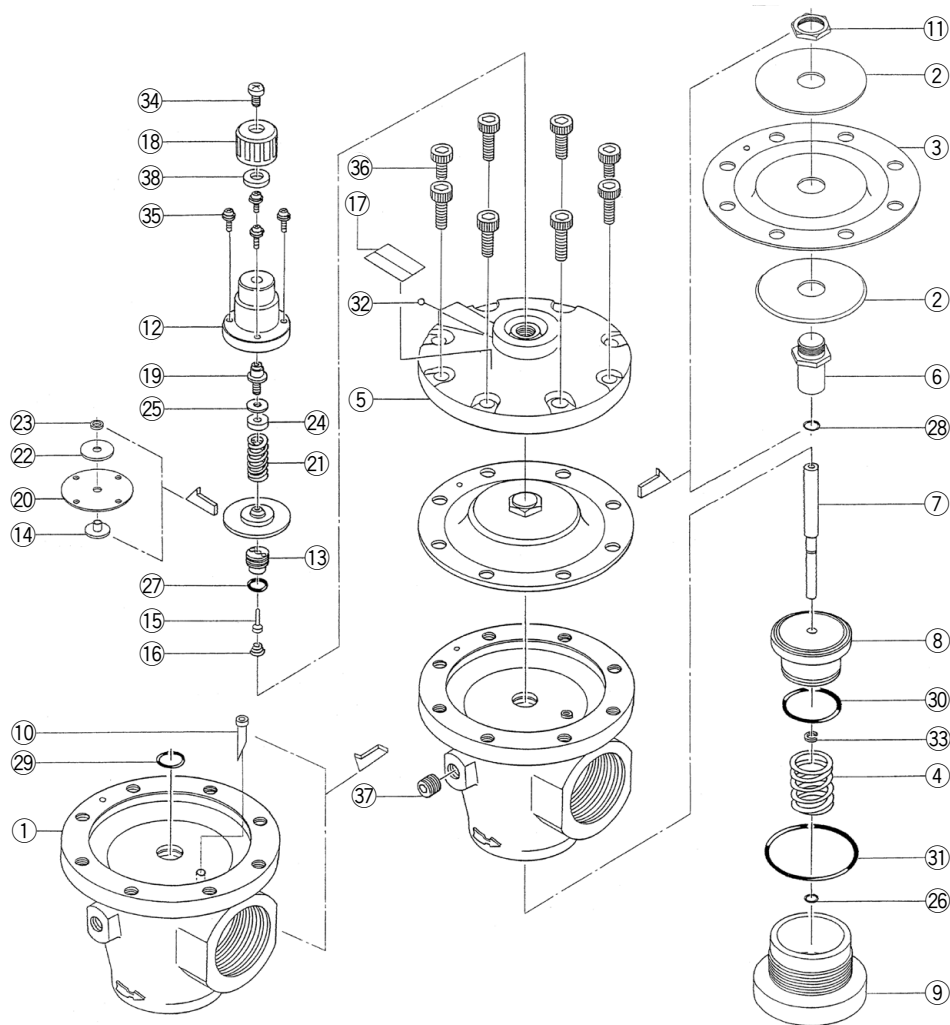
交換要領

アクチュエータ

モジュラフォーマ  
圧力制御機器

工業用フィルタ

# AR925 分解図 4



## 構成部品

番号	名称	個数	備考
①	ボディ	1	クロメート処理
②	ダイヤフラムシェル	2	亜鉛クロメート
③	ダイヤフラム	1	
④	バルブスプリング	1	
⑤	チャンバ	1	クロメート処理
⑥	ダイヤフラムシェル押え	1	
⑦	ステム	1	
⑧	バルブ	1	ゴムライニング(HNBR)
⑨	バルブガイド	1	クロメート処理
⑩	静圧管	1	
⑪	セットナット	1	
⑫	ボンネット	1	クロメート処理
⑬	弁座	1	
⑭	ダイヤフラム押え	1	
⑮	パイロット弁	1	ゴムライニング(HNBR)
⑯	バルブスプリング	1	
⑰	銘板	1	フル品番表示
⑱	ハンドル	1	
⑲	調整ねじ	1	亜鉛クロメート

番号	名称	個数	備考
⑳	ダイヤフラム	1	
㉑	調圧スプリング	1	亜鉛クロメート
㉒	ダイヤフラム受け	1	クロメート処理
㉓	座金	1	
㉔	調圧スプリング押え	1	亜鉛クロメート
㉕	パッキン	1	
㉖	"O"リング	1	JIS B2401 P7
㉗	"O"リング	1	JIS B2401 P10
㉘	"O"リング	1	
㉙	"O"リング	1	JIS B2401 P20
㉚	"O"リング	1	JIS B2401 P42
㉛	"O"リング	1	JIS B2401 G70
㉜	スチールボール	1	φ5
㉝	E型止め輪	1	太陽規格TE-23
㉞	十字穴付ナベ小ねじ	1	M5×0.8×8 黒色亜鉛クロメート
㉟	十字穴付ナベ小ねじ	4	M4×0.7×16(セムス) ニッケルめっき
㊱	六角穴付ボルト	8	M10×1.5×20 ニッケルめっき
㊲	六角穴付プラグ	2	R(PT) 1/4 ニッケルめっき
㊳	鉄磨平座金	1	φ10.5×φ20×1.2 亜鉛クロメート