



取扱説明書

製品名称

コントローラ設定ソフト
(4軸ステップモータコントローラ専用)
インストールマニュアル

型式 / シリーズ / 品番

JXC-W1

SMC株式会社

1. 準備

本設定ソフト(JXC Controller)を使用いただく前に以下の準備をお願いします。

1.1 対応パソコン

下記の動作環境に対応するパソコンを準備ください。

対応 OS *1	Windows ®7 (32bit / 64bit) Microsoft .NET Framework 2.0 が必要
	Windows® 8.1 (32bit / 64bit) Microsoft .NET Framework 3.5 が必要
ハードディスク空き容量	50MB 以上
インタフェース	USB ポート(USB1.1 または USB2.0)

*1 インストール時に「Microsoft .NET Framework」がインストールされていない場合は、自動で「Microsoft .NET Framework 3.5」のインストールも開始します。この場合は画面のメッセージに従ってインストール作業を行ってください。

1.2 USBケーブル

USB ケーブル(A-B タイプ)を準備ください。(品番: JXC-W1-2)

2. インストール

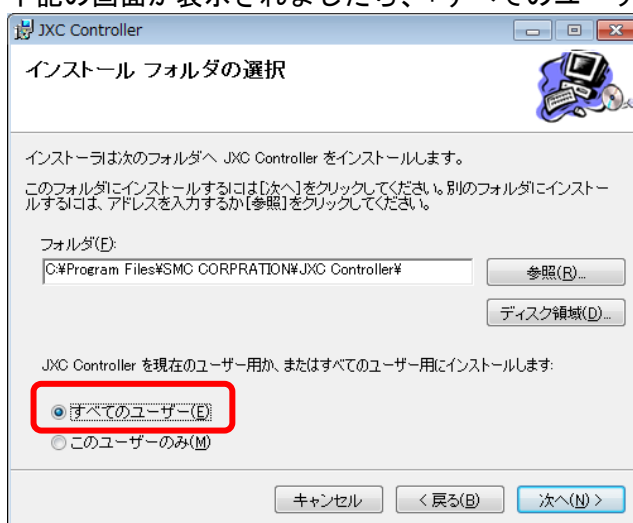
インストールを開始する前に以下の内容についてご確認ください。

- ・Administrator(管理者)権限のあるユーザーアカウントでログインしてください。
- ・起動中のアプリケーションを終了してください。

2.1 設定ソフトのインストール

本設定ソフトの CD-ROM を CD/DVD ドライブに挿入して、「¥Application¥JXC Controller¥Japanese」フォルダ内の「setup.exe」を右クリックし、「管理者として実行」をクリックしてください。

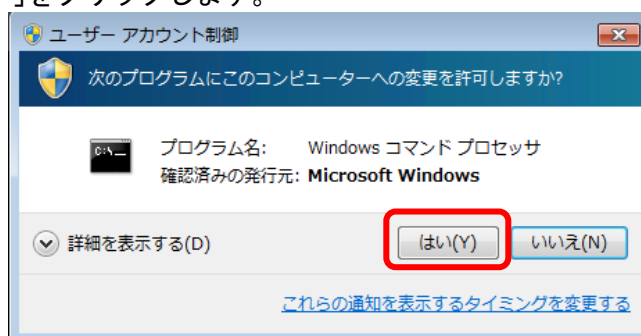
インストールを開始します。インストールは表示される画面に従って行ってください。下記の画面が表示されましたら、「すべてのユーザー(E)」を選択しインストール願います。



インストール完了後にはデスクトップに「JXC Controller」アイコンが表示されます。

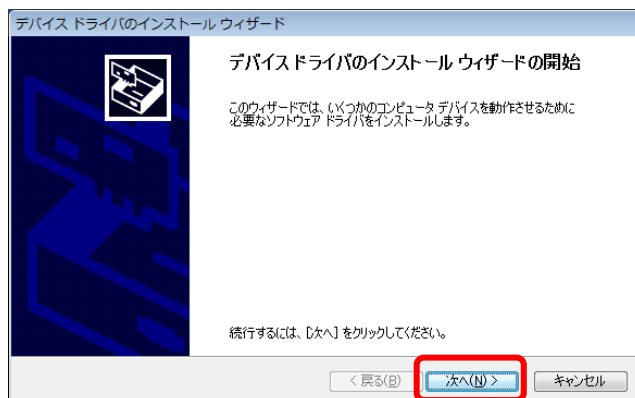
2.2 ドライバのインストール

- 1) CD-ROMにある「USB-Driver」フォルダを開きます。貴社のパソコンに合わせて「32 bit」または「64 bit」を選択してください。Install.batを右クリックし、「管理者として実行」をクリックして実行します。
- 2) パソコンの設定によっては下記に示す「ユーザー アカウント制御」画面が表示されます。この場合、「続行」あるいは「はい」をクリックします。



- 3) コマンドプロンプトが立ち上がります。

4) 「デバイスドライバのインストールウィザード」画面が起動します。「次へ」をクリックします。

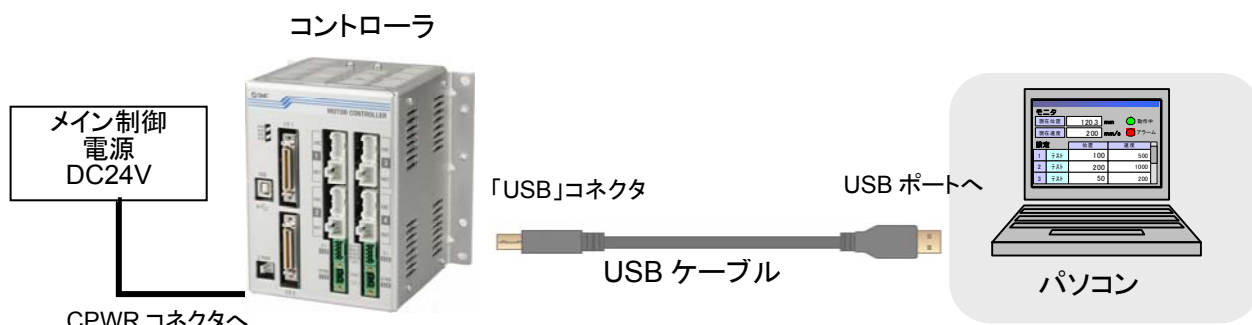


5) 「Windows セキュリティ」画面が表示されます。「“SMC K.K.”からのソフトウェアを常に信頼する(A)」にチェックを入れ、「インストール(I)」をクリックします。「次へ」をクリックください。



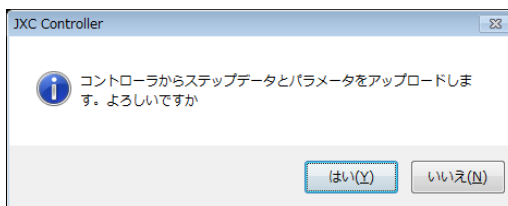
6) インストールが完了すると、完了画面が表示されます。「完了」をクリックすると、インストールが終了します。

7) パソコンのUSBポートとコントローラの「USB」コネクタ間にUSBケーブルを接続し、コントローラの電源を入れてください。コントローラを自動認識します。



3. 接続確認

パソコンとコントローラを接続し、コントローラの電源を入れてください。その後、デスクトップ上の「JXC Controller」アイコンをダブルクリックすると、コントローラと接続確認を行います。接続確認が正常な場合は、下記の画面を表示します。



ここで「はい(Y)」を選択した場合はタイトル画面表示後に自動でパラメータとステップデータのアップロードを行います。「いいえ(N)」を選択した場合はアップロードを行わずに起動します。

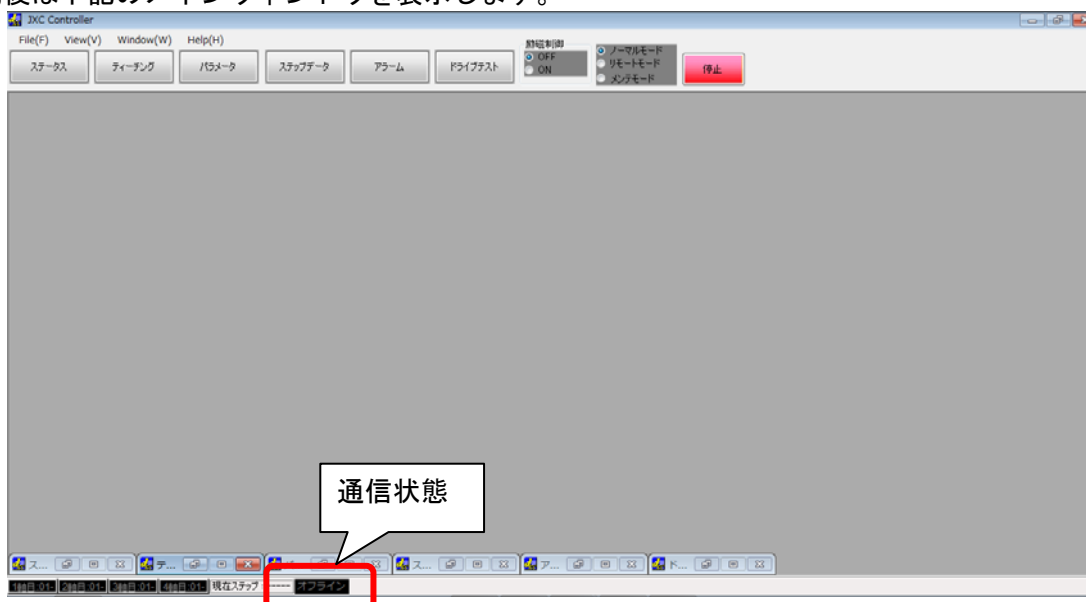
また、接続確認が失敗した場合(コントローラと接続できない場合)は下記の画面を表示します。



「OK」をクリックすると、タイトルウィンドウが表示されます。タイトルウィンドウは数秒で消えますが、タイトルウィンドウを左クリックする事でスキップが可能です。



起動後は下記のメインウィンドウを表示します。



メインウィンドウの下部に、通信状態が表示されます。

表示	内容
	オフライン状態です。
	オンライン状態です。

接続確認が失敗した場合(オフライン状態の場合)は、コントローラが認識されていません。以下のことを確認してください。その後、接続が確立すると自動でオンライン状態となります。

- ・通信対象のコントローラに電源が入っていること。
- ・コントローラとパソコンが USB ケーブルを介して接続されていること。
- ・USB ドライバが正常にインストールされていること。

注意

設定ソフトウェア(JXC Controller)起動中は、通信対象コントローラの電源は切らないでください。
また、設定ソフトウェア起動中にケーブルの抜き差しはしないでください。
設定ソフトウェア起動中は、常に通信をおこなっております。通信中にケーブルを抜くとソフトウェアの誤作動の要因となります。

4. アンインストール

下記に設定ソフトおよびドライバのアンインストール方法を示します。

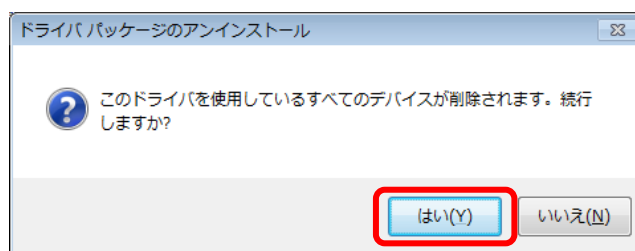
4.1 設定ソフトのアンインストール

- 1)「スタートメニュー」→「コントロールパネル」を実行して、コントロールパネルを開き、「プログラムと機能」をダブルクリック、または「プログラムのアンインストール」をクリックします。(コントロールパネルの表示方法によって異なります。)
- 2)「プログラムの追加と削除」の一覧から「JXC Controller」を選択し、「アンインストール」をクリックします。
- 3)「はい(Y)」をクリックします。
- 4)アンインストールが終了後、自動的にアンインストールプログラムは終了します。

4.2 USBドライバのアンインストール

コントローラを取り付けた状態ではアンインストールが失敗する可能性がありますので、コントローラを外した状態で、アンインストール作業を行ってください。

- 1)コントローラの電源を切ってください。「スタートメニュー」→「コントロールパネル」を実行して、コントロールパネルを開き、「プログラムと機能」をダブルクリック、または「プログラムのアンインストール」をクリックします。(コントロールパネルの表示方法によって異なります。)
- 2)「プログラムの追加と削除」の一覧から「Windowsドライバパッケージ–SMC CORPORATION (JXCUSBDRIVER)～」を選択し「アンインストール」をクリックしてください。
- 3)下記の画面が表示されたら、「はい」をクリックしてください。



- 4)削除処理が実行されます。「プログラムの追加と削除」の一覧から「Windowsドライバパッケージ–SMC CORPORATION (JXCUSBDRIVER)～」が無くなっていれば、正常にアンインストールされています。

⚠ 注意

コントローラの電源が入った状態でドライバのアンインストールを行わないでください。正しくアンインストールされません。

改訂履歴

No. SFOD-OMT0007

2015年6月初版

SMC株式会社お客様相談窓口 |  **0120-837-838**

URL <http://www.smcworld.com>

本社 / 〒101-0021 東京都千代田区外神田4-14-1 秋葉原UDX 15F

受付時間 9:00～17:00 (月～金曜日)

⑧ この内容は予告なしに変更する場合がありますので、あらかじめご了承ください。

© 2015 SMC Corporation All Rights Reserved



No. SFOD-OMT0007