

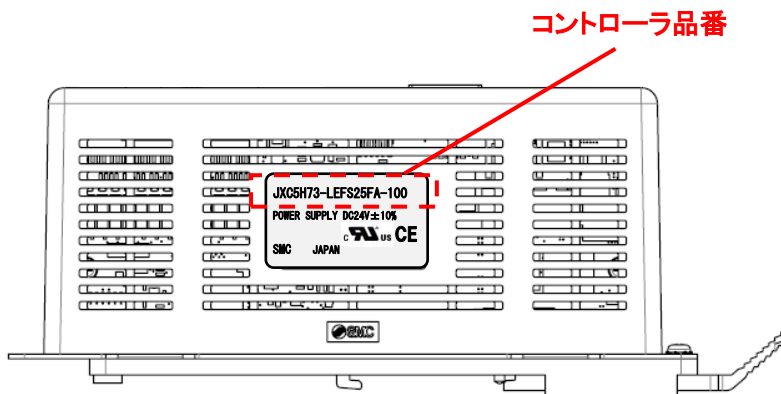
パラメータバージョン選択方法

コントローラバージョン確認方法



コントローラバージョン

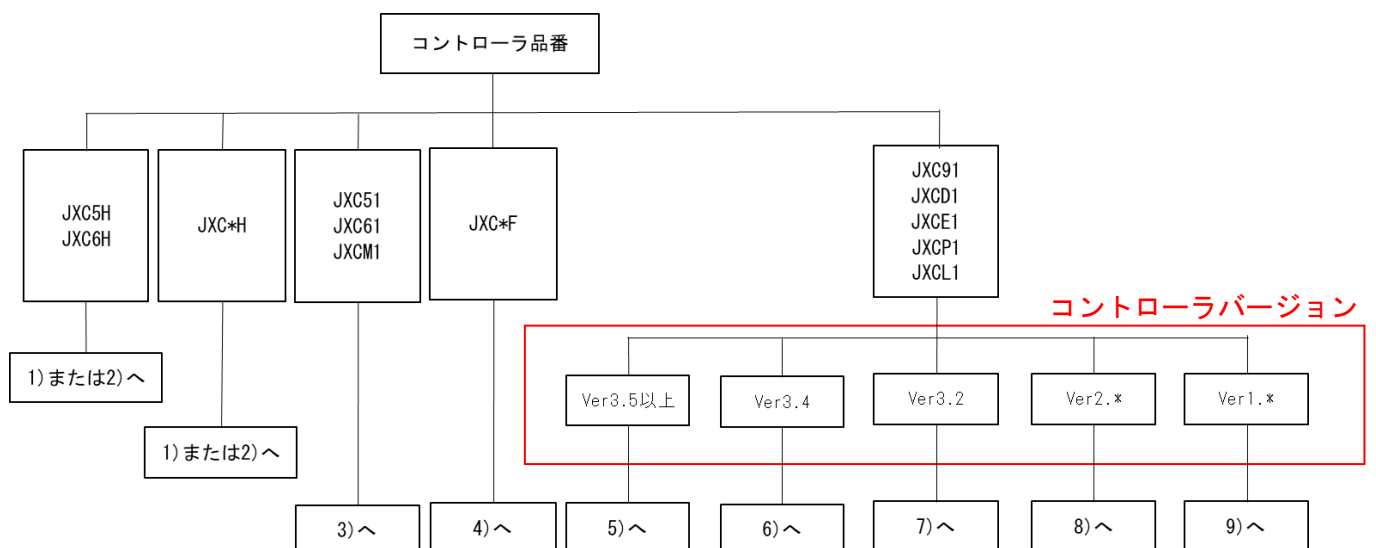
コントローラ品番確認方法



コントローラ品番

書き込みを行うパラメータバージョンは下記のフローチャートで確認してください。

A,B,E



1)コントローラ種類が JXC*H の場合 (コントローラ Ver1.1 以上)

A,C,D

コントローラバージョンが S1.1 以上の場合	
XR S1.1	
JXC5/6H JXC*H	パラメータバージョン 1.70 を選択 パラメータバージョン 1.50 を選択
※LEFS□F については詳細設定可能。 本書 6 ページの「補足 LEFS□F 用パラメータバージョン設定方法」を確認してください。	
<div style="border: 1px solid gray; padding: 5px; width: fit-content;"> パラメータ条件 パラメータバージョン <div style="display: flex; align-items: center;"> <div style="border: 1px solid gray; padding: 2px; margin-right: 5px;">1.70</div> <div style="border: 1px solid gray; padding: 2px; margin-right: 5px;">1.70</div> </div> </div> <div style="margin-top: 5px; text-align: right;"> <div style="border: 1px solid gray; padding: 5px 10px;">通信設定</div> </div>	

2)コントローラ種類が JXC*H の場合 (コントローラ Ver1.0)

D

コントローラバージョンが S1.0 の場合	
XR S1.0	
JXC5/6H JXC*H	パラメータバージョン 1.40 を選択 パラメータバージョン 1.50 を選択
※LEFS□F については詳細設定可能。 本書 6 ページの「補足 LEFS□F 用パラメータバージョン設定方法」を確認してください。	
<div style="border: 1px solid gray; padding: 5px; width: fit-content;"> パラメータ条件 パラメータバージョン <div style="display: flex; align-items: center;"> <div style="border: 1px solid gray; padding: 2px; margin-right: 5px;">1.40</div> <div style="border: 1px solid gray; padding: 2px; margin-right: 5px;">1.40</div> </div> </div> <div style="margin-top: 5px; text-align: right;"> <div style="border: 1px solid gray; padding: 5px 10px;">通信設定</div> </div>	

3) コントローラ種類が JXCM1、51、61 の場合

コントローラバージョン「V3.4」以上または「S3.4」以上の場合	
XR V3.4	XR S3.4 T1.0
パラメータバージョン 4.40 以上を選択	
<div> <div>パラメータ条件</div> <div> <div>パラメータバージョン</div> <div> <div>4.40</div> <div>4.40</div> </div> </div> <div>通信設定</div> </div>	

4) コントローラ種類が JXC*F の場合 (コントローラ Ver3.6 以上)

B

コントローラバージョン「V3.6」以上または「S3.6」以上の場合	
XR V3.6	XR S3.6 T1.0
パラメータバージョン 1.00 以上を選択	
<div> <div>パラメータ条件</div> <div> <div>パラメータバージョン</div> <div> <div>1.00</div> <div>1.00</div> </div> </div> <div>通信設定</div> </div>	

5) コントローラ種類が JXC*1 の場合 (コントローラ Ver3.5 以上)

コントローラバージョン「V3.5」以上または「S3.5」以上の場合	
XR V3.5	XR S3.5 T1.0
パラメータバージョン 4.50 以上を選択	
<div> <div>パラメータ条件</div> <div> <div>パラメータバージョン</div> <div> <div>4.50</div> <div>4.50</div> </div> </div> <div>通信設定</div> </div>	

6) コントローラ種類が JXC*1 の場合 (コントローラ Ver3. 4)

コントローラバージョン「V3. 4」または「S3. 4」の場合	
XR V3.4	XR S3.4
パラメータバージョン 4. 41 を選択	
<div> <div>パラメータ条件</div> <div> <div>パラメータバージョン</div> <div> 4.41 4.41 </div> </div> <div>通信設定</div> </div>	

7) コントローラ種類が JXC*1 の場合 (コントローラ Ver3. 2)

コントローラバージョン「V3. 2」または「S3. 2」の場合	
XR V3.2	XR S3.2
パラメータバージョン 4. 30 を選択	
<div> <div>パラメータ条件</div> <div> <div>パラメータバージョン</div> <div> 4.30 4.30 </div> </div> <div>通信設定</div> </div>	

8) コントローラ種類が JXC*1 の場合 (コントローラ Ver2. *)

E

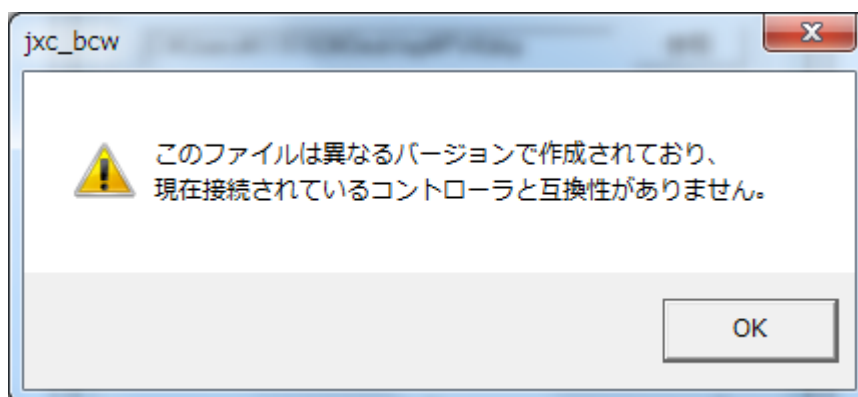
コントローラバージョン「V2. *」または「S2. *」の場合	
WP V2.0	WP S2.0
パラメータバージョン 3. 20 を選択	
<div> <div>パラメータ条件</div> <div> <div>パラメータバージョン</div> <div> 3.20 3.20 </div> </div> <div>通信設定</div> </div>	

9) コントローラ種類が JXC*1 の場合 (コントローラ Ver1. *)

コントローラバージョン「V1.*」または「S1.*」の場合	
XR V1.0	XR S1.0
パラメータバージョン 1.40 を選択	
<div style="border: 1px solid gray; padding: 5px;"> パラメータ条件 パラメータバージョン <div style="display: flex; align-items: center;"> <div style="border: 1px solid gray; padding: 2px; margin-right: 5px;">1.40</div> <div style="border: 1px solid gray; padding: 2px;">▼</div> </div> <div style="background-color: #007bff; color: white; padding: 2px; margin-top: 2px;">1.40</div> <div style="float: right; margin-top: 10px;"> <div style="border: 1px solid gray; padding: 5px 15px;">通信設定</div> </div> </div>	

⚠ 注意

JXC-BCW で作成したバックアップファイル(. bkp)は、作成したコントローラバージョンが同じコントローラにのみ書き込みが可能です。異なる組み合わせの場合、下記ウィンドウが表示されます。



補足 LEFS□F 用パラメータバージョン設定方法

D

JXC*H シリーズは、アクチュエータの取付姿勢（水平、垂直）及び搬送重量、速度ごとのパラメータ（7 種類）を JXC-BCW で書き込んで使用いただけます。

パラメータバージョンと運転条件を下記に記しますので、運転条件に合ったパラメータバージョンを、パラメータ条件に設定して書き込みを行ってください。

図 1 パラメータ条件入力画面

表 1 パラメータバージョンと運転条件（最新バージョンが 1.70 か 1.50 の場合）

パラメータ バージョン		運転条件			
JXC5H/6H	JXC*H	取付姿勢	搬送重量	速度	加速度
1.71	1.51	水平	重	低速	3000mm/s2
1.72	1.52			↓	
1.73	1.53			↓	
1.74	1.54			高速	
1.75	1.55		軽	低速	9800mm/s2
1.76	1.56			高速	
1.77	1.57	垂直	共通		
1.70	1.50	工場出荷初期値			

JXC*H シリーズはブランクコントローラ（JXC*H*-BC）以外のコントローラでも

JXC-BCW でパラメータの書き換えが行えます。

ブランクコントローラ（JXC*H*-BC）以外のコントローラにパラメータを書き込む時は、コントローラ品番に適合したアクチュエータのパラメータを書き込んで使用ください。

例) コントローラ品番 JXC5H71-LEFS25FA-200

適合アクチュエータ品番