



バッグフィルタ 交換部品 取扱説明書

FGF-KT07

FGF-KT08

FGF-KT09

本取扱説明書は交換部品(金属ホルダ)についてのもので、交換部品以外の部分については、製品の取扱説明書(FGX-OM-N008)をご参照ください。



警告 ・ 十分な知識と経験を持った人が取扱ってください。

本製品の交換作業は、機械・装置の組立てや操作、メンテナンスなどに対して、十分な知識と経験を持った人が行ってください。

本製品は、バッグフィルタ「FGF□1□-20-E□B-□」(派生特注品も含む)の交換部品です。下記手順にしたがって、交換を行ってください。

1. 各部の名称

●金属ホルダ

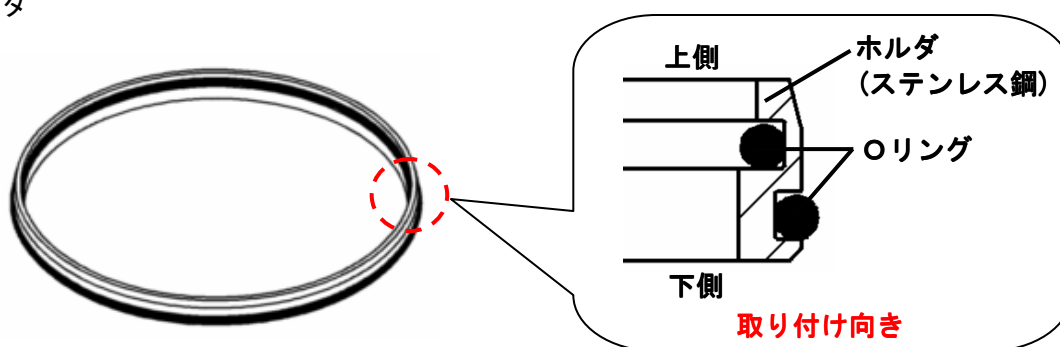


図 1-1. 金属ホルダ

2. 品番表示

表 2-1. 品番表示及び適用製品型式

品番	①ホルダ		②リング		適用製品型式
	材質	個数	材質	個数	
FGF-KT07	ステンレス鋼	1	NBR	2	FGFS1□シリーズ
FGF-KT08	ステンレス鋼	1	FKM	2	FGFL1□シリーズ
FGF-KT09	ステンレス鋼	1	EPDM	2	FGFS1□...X64、X266

3. 交換手順

●ホルダ Assy (樹脂製) の取外し

①製品の取扱説明書(FGX-OM-N008)にしたがって、バスケットを取外してください。

バスケットが抜けない場合は、別途対応が必要となりますので、当社までご連絡ください。

②装着してあるホルダ Assy (樹脂製) を取外してください。(図 3-1)

ホルダ Assy と装着部分の間にマイナスドライバ等の工具を差し込むと取外しが容易です。

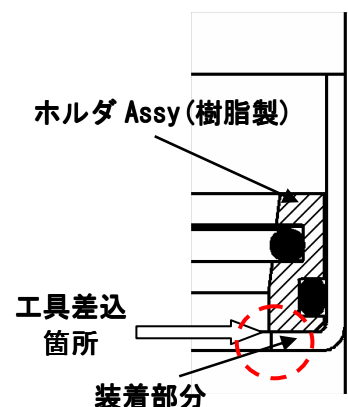


図 3-1. ホルダ Assy 装着部

●金属ホルダの取付け

①ホルダ装着部分および容器内部の異物等を除去してください。

⚠ 注意 ・ホルダ装着部分はシート面ですので、必ず異物等を除去してください。
シール不良の原因となります。

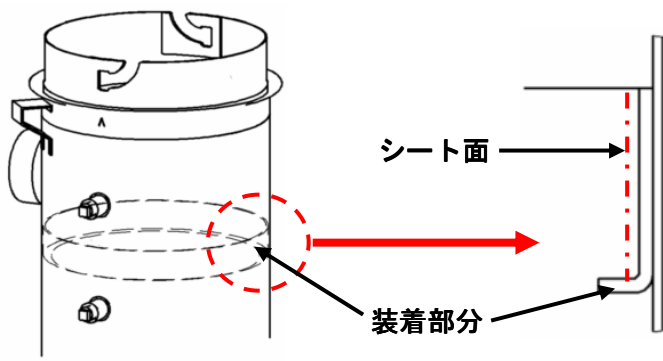


図3-2. ホルダ装着部分

②金属ホルダを挿入しやすくするため、金属ホルダの外側のリングに、きれいな状態の使用流体を少量塗ってください。

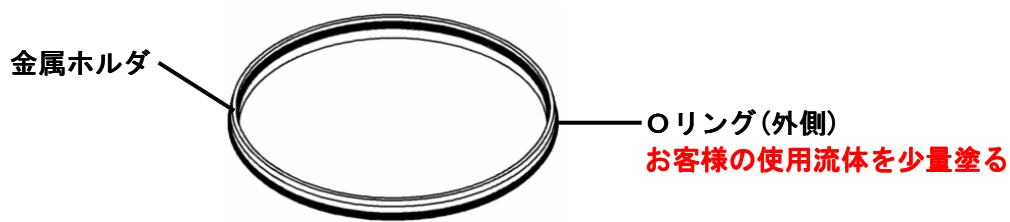


図3-3. 使用流体の塗布箇所

③金属ホルダの外側のリングをケース上面の切欠き部分に合わせ、一方の手で切欠き部分の横を外側に押しながら、金属ホルダを垂直にケースに入れてください。(図3-4)

⚠ 注意 ・金属ホルダを取り付ける際に、リングにキズがつかないようにしてください。
シール不良の原因となります。

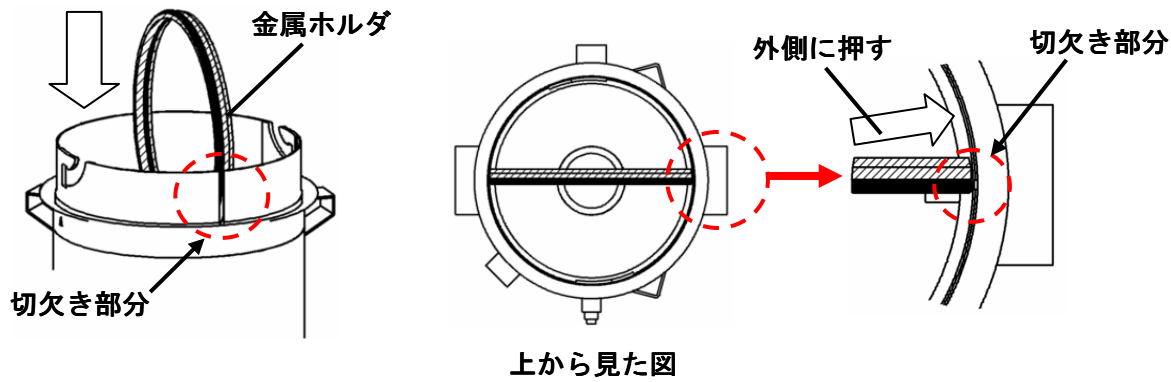


図3-4. 金属ホルダ取付け図

④金属ホルダの向きが図 1-1 となっていることを確認してください。

リングのはみ出しがないように、水平に装着部分に押し込み、取り付けてください。(図 3-5)
このとき、金属ホルダと装着部分に隙間がないよう均等に押し込んでください。

⚠ 注意 ・金属ホルダを正しい位置及び向きに装着してください。
装着を誤りますと、シール不良の原因となります。
・金属ホルダを取り付ける際に、リングのはみ出しがないことを確認してください。
シール不良の原因となります。

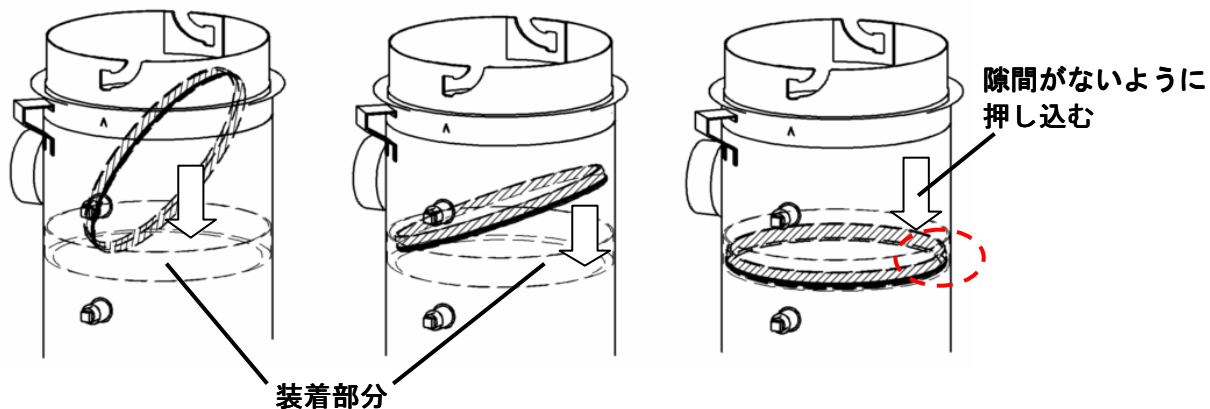


図 3 - 5. 金属ホルダ A 取付図 3

⑤バスケットを取り付け、製品の取扱説明書 (FGX-OM-N008) にしたがって、運転の再開をしてください。

改訂履歴

SMC株式会社お客様相談窓口 |  **0120-837-838**
URL <http://www.smcworld.com> 受付時間 9:00~18:00(月~金曜日)
本社/〒101-0021 東京都千代田区外神田4-14-1 秋葉原UDX 15F

Ⓢ この内容は予告なしに変更する場合がありますので、あらかじめご了承ください。
© 2008 SMC Corporation All Rights Reserved