

▲『本製品は個別対応品のため納期及び価格を当社営業に確認願います。』

SP133X-010J  
P: RU

**SMC** P.G.Information (特定開発品情報)

## パイロットチェック弁 ASP-X369 シリーズ、XTO シリーズ

SMC 株式会社  
本社 〒101-0021  
東京都千代田区外神田 4-14-1  
秋葉原 UDX 15 階  
URL: <http://www.smcworld.com>

### ■使用目的：シリンダの落下防止、非常停止等の一時的な 中間停止の回路構成用途

注) 精密な中間停止を保証するものではありません。

#### ASP-X369 シリーズ

- ・小型
- ・ワンタッチ管継手付
- ・サイズバリエーションが豊富



#### <ご参考>

VQ1000(2000)-FPG-※  
パーフェクトブロック

- ・DIN レール取付可能
- ・ワンタッチ管継手付

Best Pneumatics①

VQ1000-FPG P.1053 参照

VQ2000-FPG P.1059 参照

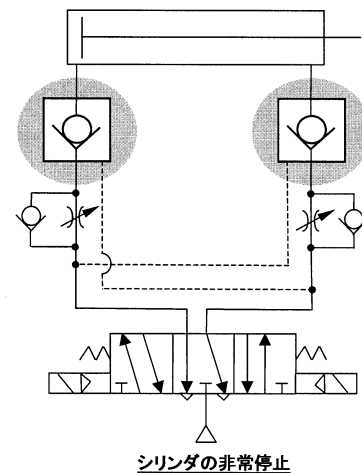
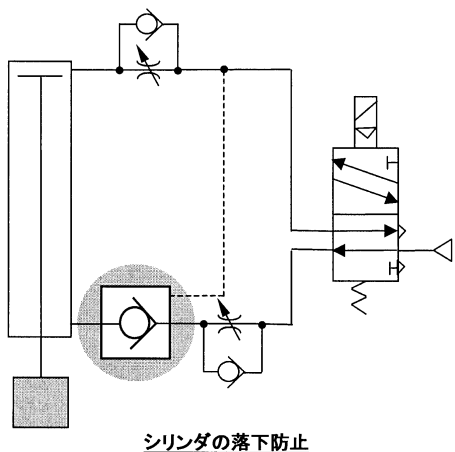
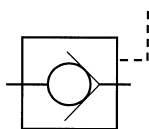
#### XTO シリーズ

- ・大流量
- ・めねじ配管(インライン)



### ■使用回路例

パイロットチェック弁の JIS 記号



## ■仕 様

### ASP-X369 シリーズ

型 式	ASP330F	ASP430F	ASP530F	ASP630F			
使用流体	空気						
保証耐圧力	1.5MPa						
使用圧力範囲	0.1～1MPa						
パイロット圧力	使用圧力の 50%以上						
周囲温度及び 使用流体温度	-5～60℃（凍結なきこと）						
音速コンダクタンス $\text{dm}^3/(\text{s}\cdot\text{bar})$ [有効断面積 $\text{mm}^2$ ]	0.58 [ 2.9 ]	1.04 [ 5.2 ]	1.08 [ 5.4 ]	1.86 [ 9.3 ]	2.32 [ 11.6 ]	3.4 [ 17 ]	3.68 [ 18.4 ]
管接続口径	$\phi 6$ $\phi 1/4''$	$\phi 6$	$\phi 8$ $\phi 1/4''$ $\phi 5/16''$ $\phi 3/8''$	$\phi 8$ $\phi$ 5/16''	$\phi 10$ $\phi 3/8''$	$\phi 10$	$\phi 12$ $\phi 3/8''$ $\phi 1/2''$

### XTO シリーズ

型 式	XTO-2571	XTO-1239	XTO-1719
使用流体	空気		
保証耐圧力	1.5MPa		
最高使用圧力	1MPa		
最低使用圧力	0.2MPa	0.1MPa	0.2MPa
パイロット圧力	0.2～1MPa	0.1～1MPa	0.2～1MPa
周囲温度及び 使用流体温度	-5～60℃（凍結なきこと）		
有効断面積 $\text{mm}^2$	6	45	145
管接続口径	Rc1/4 Rc3/8	Rc1/4 Rc3/8 Rc1/2	Rc3/4 Rc1

## ■ 型式表示方法

### ASP-X369 シリーズ

ASP **3**30F — **01** — **06**S — X369

ボディサイズ ●

3	1/8 基準
4	1/4 基準
5	3/8 基準
6	1/2 基準

● 管接続口径

記号	シリンダ側
01	R1/8
02	R1/4
03	R3/8
04	R1/2
N01	NPT1/8
N02	NPT1/4
N03	NPT3/8
N04	NPT1/2

● 適用チューブ外径  
ミリサイズ

06	φ6
08	φ8
10	φ10
12	φ12

● インチサイズ

07	φ1/4"
09	φ5/16"
11	φ3/8"
13	φ1/2"

型式	シリンダ側 管接続口径	パイロット ポート	適用チューブ外径 φ									
			ミリサイズ				インチサイズ					
			6	8	10	12	1/4"	5/16"	3/8"	1/2"		
ASP330F	R1/8	M5X0.8	●									
ASP430F	R1/4	Rc1/8	●	●								
ASP530F	R3/8			●	●							
ASP630F	R1/2	Rc1/4			●	●						
ASP330F	NPT1/8	10-32UNF						●				
ASP430F	NPT1/4	NPT1/8						●	●	●		
ASP530F	NPT3/8							●	●			
ASP630F	NPT1/2									●	●	

### XTO シリーズ

XTO — **2571** — **02**

● ボディサイズ

2571	ボディ外径: φ52
1239	ボディ外径: φ84
1719	ボディ外径: φ98

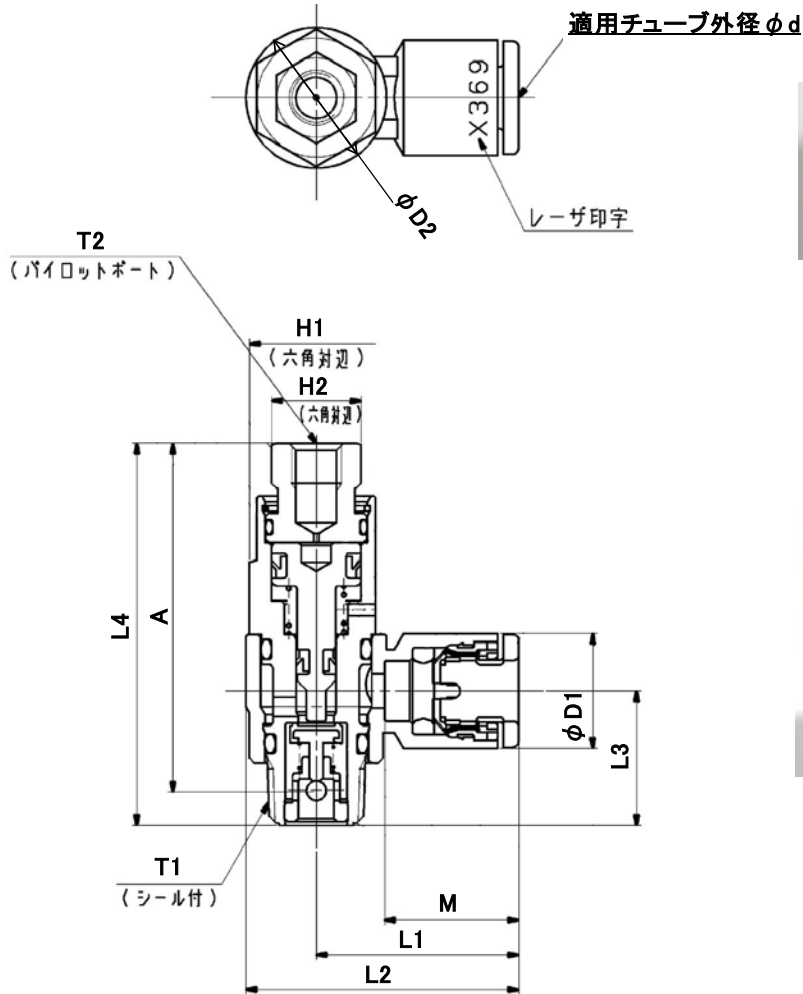
● 管接続口径

02	Rc1/4
03	Rc3/8
04	Rc1/2
06	Rc3/4
10	Rc1

型式	管接続口径				
	Rc1/4	Rc3/8	Rc1/2	Rc3/4	Rc1
XTO-2571	●	●			
XTO-1239	●	●	●		
XTO-1719				●	●

# ■外形寸法: mm

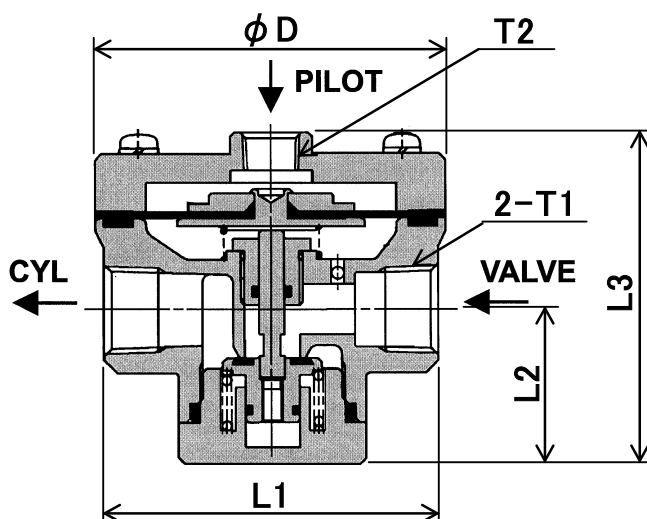
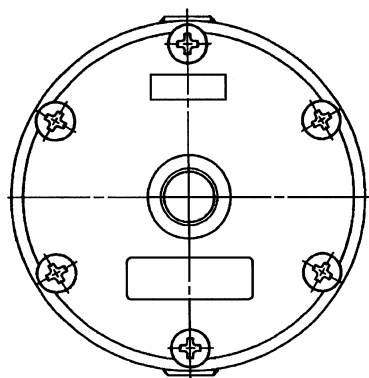
## ASP-X369 シリーズ



A寸法:ねじ込み後の参考寸法

型式	d	T1	T2	H1	H2	D1	D2	L1	L2	L3	L4	A	M
ASP330F-01-06S-X369	6	R1/8	M5X0.8	12	8	11.6	14.2	20.4	27.5	13.6	38.6	35.2	13.5
ASP430F-02-06S-X369		R1/4	Rc1/8	17	12		18.5	25.2	34.4	18.3	48.7	42.4	16.8
ASP430F-02-08S-X369	8	R3/8		19		15.2	27.2	36.4	18.4	18.5			
ASP530F-03-08S-X369		10	R3/8	Rc1/4	24	17	18.5	23	29.7	41.2	21	56.2	50
ASP530F-03-10S-X369	31.6							43.1	20.8				
ASP630F-04-10S-X369	12	R1/2	Rc1/4	24	17	21.7	28.6	33.6	47.9	25.6	70.3	61.8	20.8
ASP630F-04-12S-X369							35.2	49.5	25	21.8			
ASP330F-N01-07S-X369	1/4"	NPT1/8	10-32UNF	12	8	13.2	14.2	23.9	31	13.6	38.6	35.2	16.8
ASP430F-N02-07S-X369	5/16"	NPT1/4	NPT1/8	17.46	12.7	15.2	18.5	25.2	34.4	18.3	48.7	42.4	16.8
ASP430F-N02-09S-X369								27.2	36.4	18.4			18.7
ASP430F-N02-11S-X369	3/8"	NPT3/8	NPT1/8	19	12	15.2	23	35.3	44.5	19	56.2	50	20.8
ASP530F-N03-09S-X369	29.7							41.2	21	18.7			
ASP530F-N03-11S-X369	5/16"	NPT3/8	NPT1/8	19	12	15.2	23	31.6	43.1	21	56.2	50	20.8
ASP630F-N04-11S-X369								33.6	47.9	25.6			70.3
ASP630F-N04-13S-X369	1/2"	NPT1/2	NPT1/4	24	17	21.7	28.6	35.2	49.5	25.6	70.3	63.1	21.8

# XTO シリーズ



型式	T1	T2	φD	L1	L2	L3
XTO-2571-02	Rc1/4	Rc1/4	52	52	21	57
XTO-2571-03	Rc3/8					
XTO-1239-02	Rc1/4					
XTO-1239-03	Rc3/8		84	80	37	79
XTO-1239-04	Rc1/2					
XTO-1719-06	Rc3/4					
XTO-1719-10	Rc1		98	98	40	90

⚠ 注意: 製品を安全にご使用いただくために、使用前には必ず弊社 Best Pneumatics (総合カタログ)『安全上のご注意』の内容をよく読み、理解してからご使用ください。